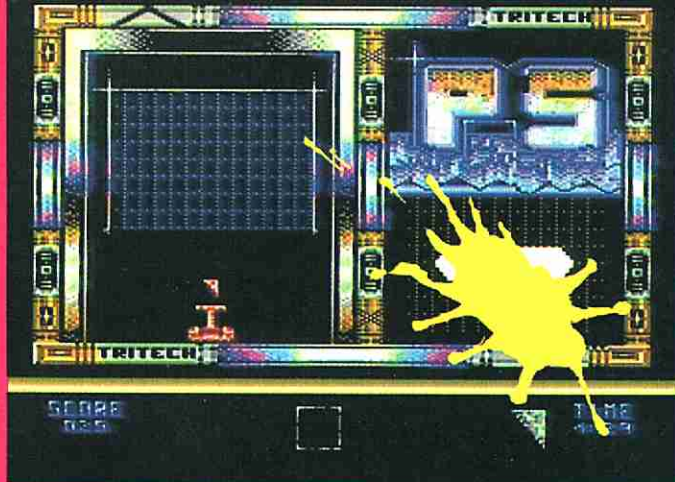


...ist eine Mischung aus Knobeln, Action und Hektik, denn hier baut man in Windeseile komplexe Gebilde nach, die der C 64 vorgibt.

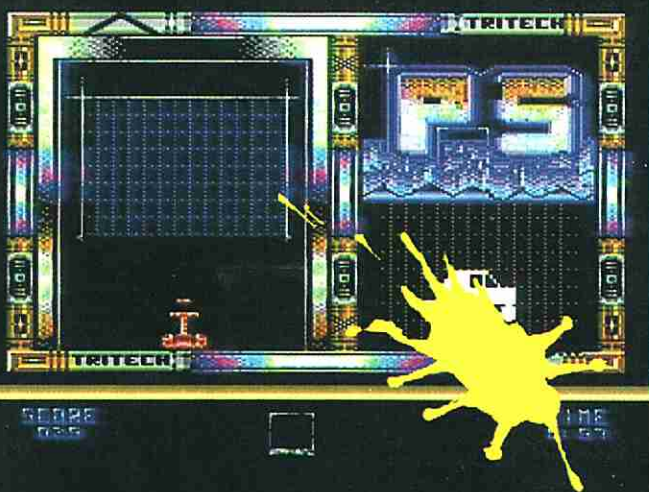


Platsch, da kleckste der Pinsel...

Die Extras

Auch bei einem Denkspiel können Extras viel Hilfestellung geben. Bei Perfect Symetrie sind es gleich sechs. Diese Extras werden als kleine Icons im unteren Rand angezeigt. Immer wenn man einen Level geschafft hat und auf dem Zeitkonto stehen noch mehr als 30 Sekunden, kommt man in den Genuß einer Sonderwaffe. Die erste scrollt die Spielsteine mit doppelter Geschwindigkeit. Dadurch steht mehr Zeit zur Verfügung, das Element zu setzen. Die zweite ist eine Pre-

Perfect Symetrie



die jeweilige Richtung. Joystick nach unten bewirkt nichts, denn: der Spielstein kann immer nur nach oben bewegt werden. Zurückgehen ist nicht erlaubt. Ihr solltet Euch also vorher genau überlegen, wohin mit dem nächsten Element.

...denn wir wollen die Rätsel nicht zu einfach machen

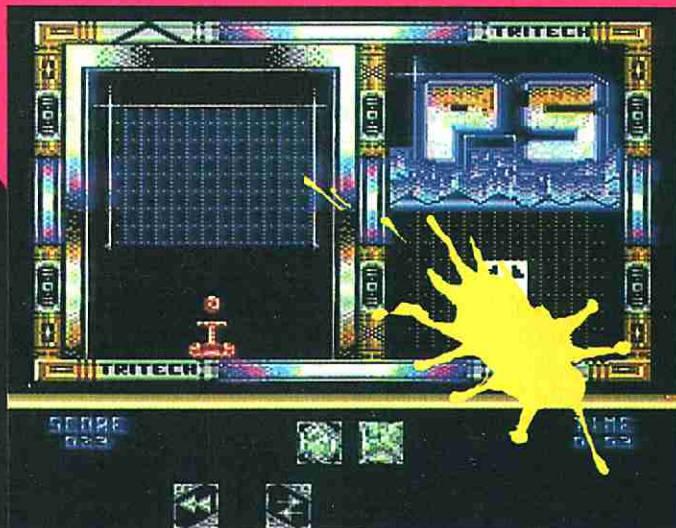
Avon Sascha Brauner

Wer "Perfect Symetrie" spielt, muß sich auf eine anständige Portion Hektik gefaßt machen. Ziel des Spiels ist es, die Objekte auf der rechten Spielseite originalgetreu im Spielfeld nachzubilden. Dabei geht es noch ganz einfach los. Aber Vorsicht: manches funktioniert zwar auf verschiedene Art und Weise, es ist aber immer nur eine Lösung korrekt. Also – Augen auf! Kleiner Tip: achtet immer auf die Punktgitter. Hier könnt Ihr oft erkennen, welcher Stein denn nun tatsächlich im Original gesetzt wurde. Habt Ihr alle dreizehn Levels geschafft, könnt Ihr mit einer kleinen Überraschung rechnen. Perfect Symetrie steht komplett im Speicher, man muß also nicht nach jedem Level zeitraubend nachladen. Lediglich das Endbild wird per Floppy in den Speicher geholt. Um das Game zu spielen, einfach Seite 1 der Diskette einlegen und im Direktmodus:

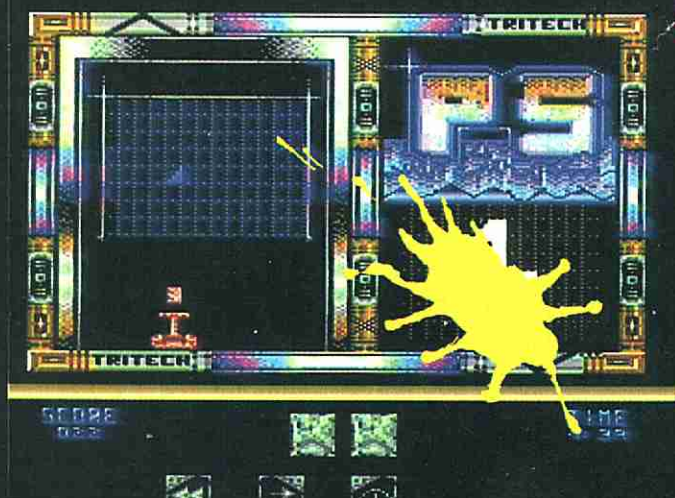
LOAD"PERF*",8,1

eingeben und nach dem Laden mit dem RUN-Befehl starten.

Die Steuerung des Spiels ist einfach: Joystick nach oben befördert den gerade aktuellen Stein ins Spielfeld. Joystick links und rechts bewegt ihn um eine Spalte in



In Perfect Symetrie gibts einen Cheat



Der Schwierigkeitsgrad ist knackig

view-Funktion, erlaubt also den nächsten Stein in Augenschein zu nehmen, noch bevor der aktuelle gesetzt wird. Ist Stufe drei erreicht, bleibt die Zeit stehen. Hektik ade! Extra: Immer vier enthält drei verschiedene Boni, die von der Kacke fallen: so kann man beispielsweise das Punktekonto um zehn Zähler aufstocken, eine Minute zusätzliche Zeit ergattern oder direkt ins nächste Level springen. Um den Bonus zu erwischen, muß er direkt auf das Gefährt fallen. Übrigens: bei Perfect Symetrie ist ein kleiner Cheat versteckt, mit dem man ganz einfach von Level zu Level springt ... (lb)